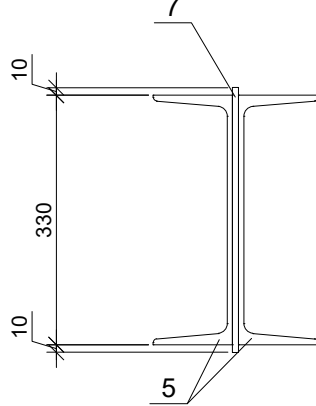
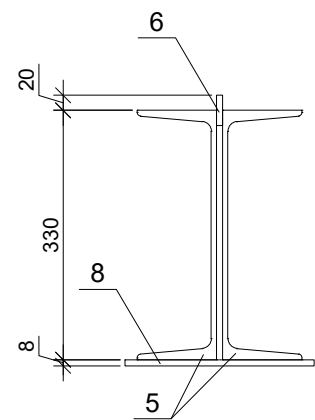
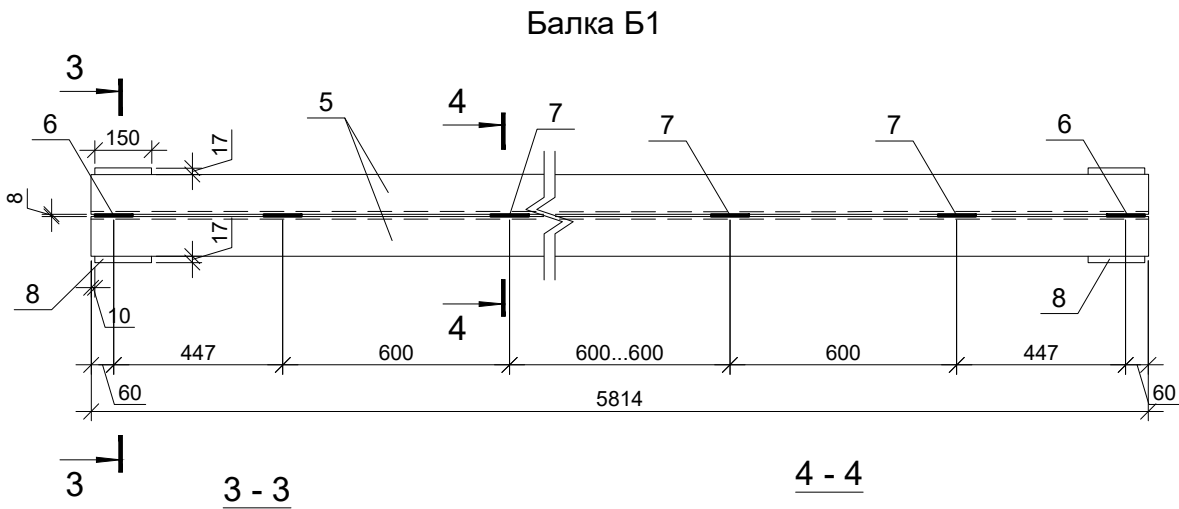
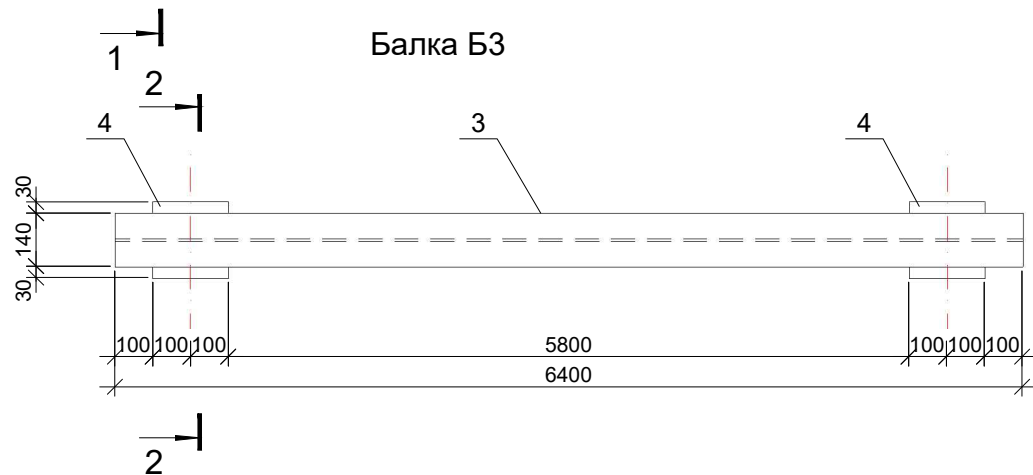
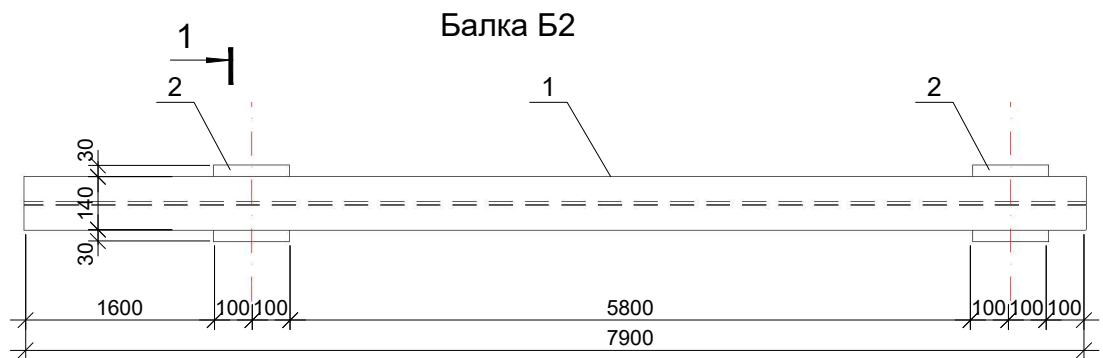
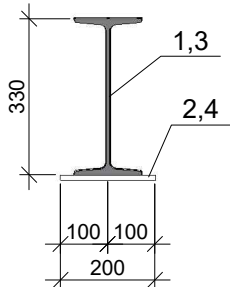


Узгоджено

Інв. № подл. Підпис та дата Взам. інв. №



1 - 1(2-2)



Специфікація

Марка	N поз	Кільк.		Переріз	Довжина мм	Маса, кг			Марка сталі	Примітки
		Т	Н			деталі	заг.	марки		
Б2	1	1		I 33	7 900	334	334	340	С245	ГОСТ 8239-97
	2	2		— 8x200	200	3,14	6,4			ГОСТ 19903-74
	наплавлений метал 1%							3		
Б3	3	1		I 33	6 400	270	270	277	С245	ГОСТ 8239-97
	4	2		— 8x200	200	3,14	6,4			ГОСТ 19903-74
	наплавлений метал 1%							3		
Б1	5	2		[33	5 814	212,2	424,4	450,2	С245	ГОСТ 8240-97
	6	2		— 8x100	100	0,63	1,26			ГОСТ 19903-74
	7	9		— 8x100	350	2,20	19,8			ГОСТ 19903-74
	8	2		— 8x150	250	2,36	4,72			ГОСТ 19903-74
	наплавлений метал 1%									

Примітка

- Матеріал конструкцій з гарантією зварюваності: сталь С245 по ГОСТ 27772-88.
- Катет зварних швів $k_f=6$ мм. окрім обумовлених.
- Розташування БМ-1,БМ-2,БМ-3, див. КЗ 01-02.

						Рік випуску 2018	КЗ 01		
						Проект реконструкції житлового та нежитлового будинків під житлові та адміністративно-офісні приміщення по вулиці Жилианській, 48, 50-а у Голосіївському районі міста Києва			
Змін.	Кільк.	Арк.	№ Док.	Підпис	Дата				
						Дом №48, №50-а	Стадія	Аркуш	Аркушів
							Р	04	
Гол. фах.						Балка Б1,Б2 та Б3			
Перевірив									
Розробив									